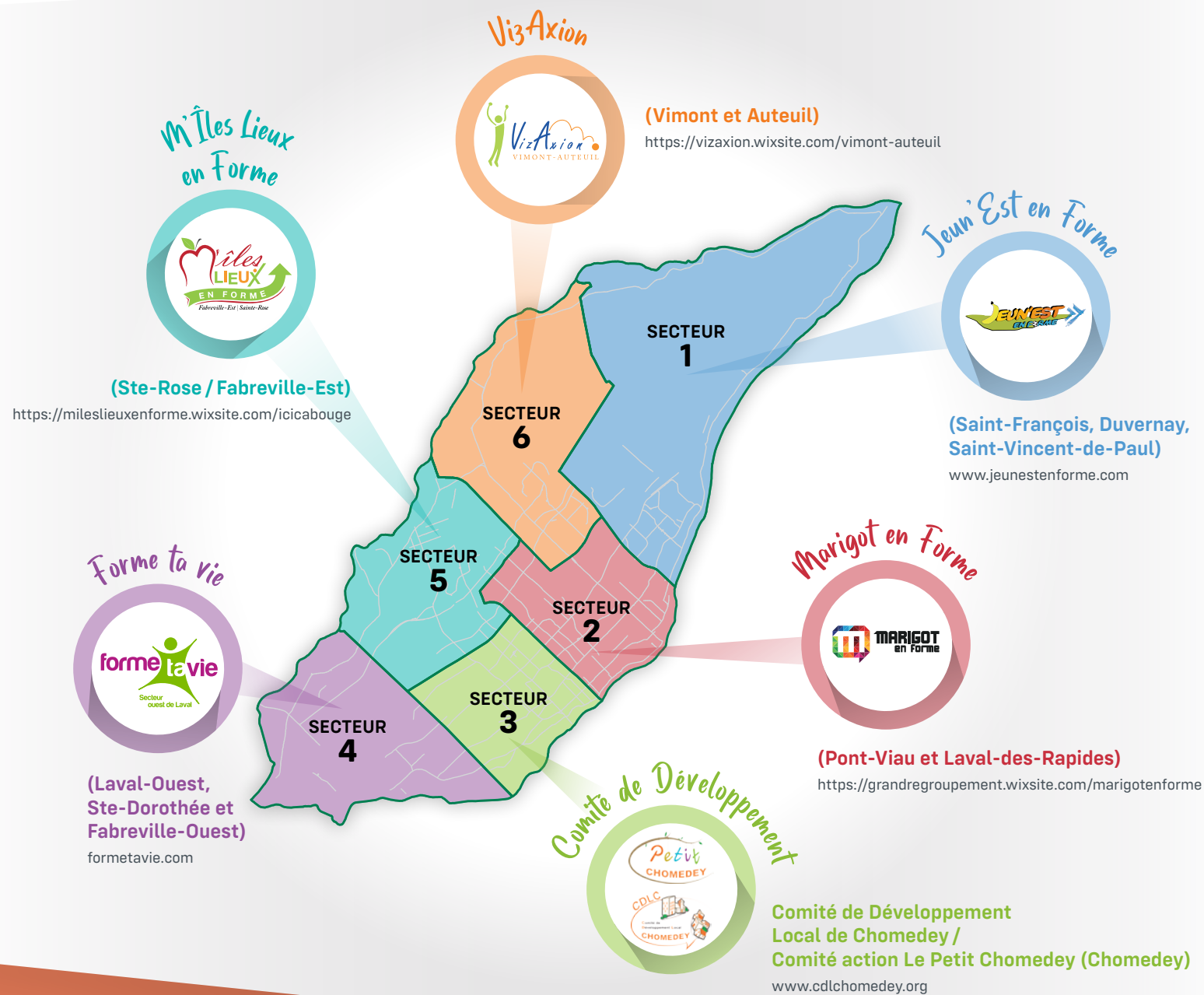


Des instances locales de concertation intersectorielles lavalloises

**S'engager, se mobiliser et agir de façon concertée,
*c'est la clé!***



Une instance locale de concertation près de chez vous!



Quelques sphères d'activités de nos concertations :

- Développement social
- Réussite éducative
- Développement global des tout-petits
- Environnements favorables
- Accessibilité aux services
- Saines habitudes de vie

Les forces développées par les instances locales et leurs partenaires :

- Expertise en **mobilisation/concertation de partenaires multiréseaux**;
- Développement et partage de **connaissances**;
- **Vision globale commune** des enjeux du territoire lavallois à l'échelle locale;
- **Cohérence et complémentarité des actions** sur un territoire (local) et à Laval (régional);
- **Capacité d'agir collective** dans un **leadership partagé**;
- Arrimage de **l'expertise de chacun des partenaires** pour mieux répondre aux besoins locaux;
- **Planification, mise en œuvre et évaluation collective des actions**;
- **Implication citoyenne**;
- **Approche enfance/famille/communauté**.

Saviez-vous?



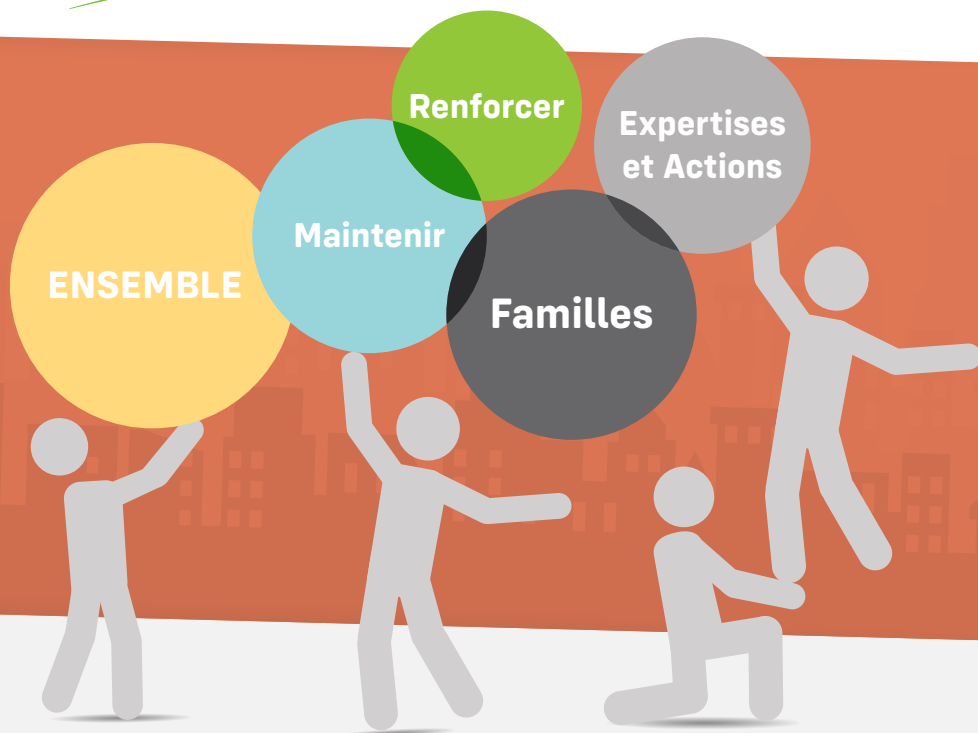
Qu'en 2018-2019 près d'**1.2 million de dollars** investi pour soutenir la démarche de **concertation locale** et mettre en œuvre plus de **100 actions** qui soutiennent le développement de plus de **5000 enfants lavallois**.

Qu'est-ce qu'une instance locale de concertation intersectorielle?

Les instances de concertation locales mobilisent des partenaires multiréseaux (communautaire, petite enfance, scolaire, municipal, etc.) d'un secteur pour favoriser le bien-être et les conditions de vie des familles, des personnes et des communautés. Ces instances jouent un rôle essentiel au niveau du développement social dans tous les quartiers de Laval, et ce, en cohérence et en complémentarité avec les autres instances de concertation locales et régionales existantes. De plus, elles sont en constante évolution, considérant que la structure, les processus de concertations et les enjeux travaillés sont déterminés par les partenaires engagés en lien avec les enjeux et besoins locaux.

Une mobilisation lavalloise, c'est primordial !

Les 6 instances locales de concertations travaillent aussi ensemble pour maintenir et renforcer la complémentarité des expertises et actions de chaque secteur, au bénéfice de toutes les familles lavalloises.



Quelques exemples d'outils élaborés et d'actions déployées :

- Les ateliers de langage **Mots en fête** de Jeun'Est en Forme;
- Les événements **Mon coco au primaire** développés par Marigot en Forme et VizAxion;
- L'expertise autour du **développement de parcs psychomoteurs intérieurs** de plusieurs instances;
- Les **Tournées de quartier** du Comité de Développement Local de Chomedey (CDLC);
- La trousse **S'envoler vers l'école** développée par M'Îles Lieux en Forme, Forme ta vie et VizAxion;
- Les affiches « **Je me prépare à l'école** » de Forme ta vie.

Travail de proximité : des ressources à connaître !

Les agents de proximité jouent un rôle de passerelle entre les personnes et les ressources visant à améliorer la santé et le bien-être de la population au niveau local.

- L'agent de proximité va vers les personnes isolées en situation de vulnérabilité. Créé un lien de confiance et les oriente vers des ressources adaptées.
- L'agent de proximité rassemble les citoyens et les acteurs dans le but d'élaborer des actions collectives pérennes à différentes échelles.

Saviez-vous ?



Vous pouvez nous relancer pour :

- Avoir un portrait sur le quartier;
- Avoir une conversation sur un enjeu;
- Créer des liens avec des partenaires locaux.

Des pistes de collaboration avec vous !

- Mobiliser les acteurs de votre secteur;
- Contribuer à des planifications stratégiques;
- Développer des projets.